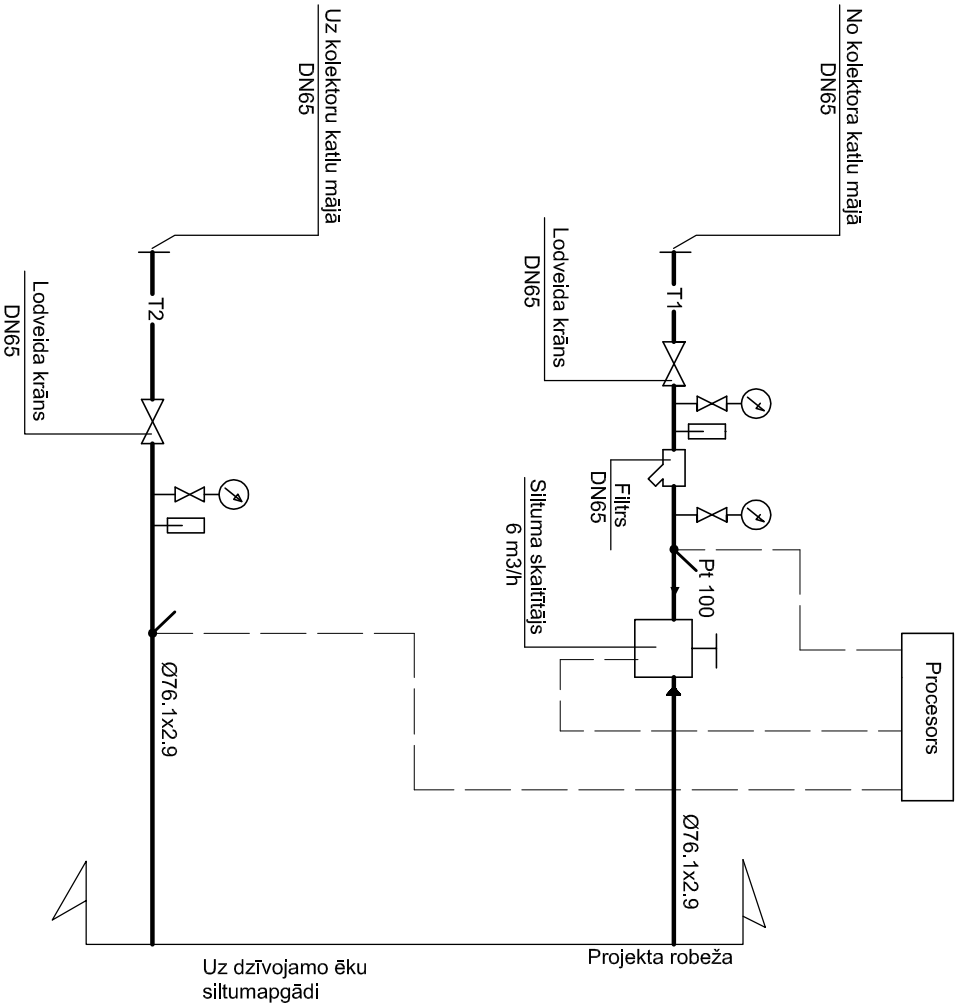


NORĀDĪJUMI.

1. SILTUMA SKAITĪTĀJUS UZSTĀDĪT ESOŠAJĀ KATLU MĀJĀ. UZSTĀDĪT UZ ATZARIEM UZ SKOLAS UN INTERNĀTA ĒKĀM UN UZ DZĪVOJAMĀM MĀJĀM.
2. UZSTĀDĪT SILTUMA SKAITĪTĀJUS, NOMAINĪT NOSLĒGARMATŪRU UN ESOŠOS FILTRUS.
3. UZSTĀDĪŠANAS VIETU PRECIZĒT UZ VIETAS BŪVNICĪBAS GAITĀ.



LIELPLATONES SPECIĀLĀS INTERNĀTPAMATSKOLAS INTERNĀTA ĒKAS IEKŠĒJIE INŽENIERTĪKLI (CENTRĀLAPKURE UN SILTUMMEZGLS)				12 - 007 +		
				SM		
				Stadija	Lapa	Lapas
Pārbaudīja	A.Karļevica			TP	6	
Izstrādāja	I.Vilmane					
SILTUMA SKAITĪTĀJU UZSTĀDĪŠANAS PRINCIPIĀLĀS SHĒMAS				JELGAVA komunālprojekts Būvkomersanta reģ.apl. Nr.2158-R		